

SOLITEX FRONTA WA/SOLITEX FRONTA QUATTRO

ソリテックス フロンタWA / ソリテックス・フロンタ・クアトロ

壁用透湿防水シート



ソリテックス フロンタWA／クアトロは高い防水性を備えた新タイプの壁用ハウ斯拉ップシートです。JIS防水性試験において、フロンタWAは合格ラインの4.7倍、フロンタ・クアトロは10倍以上という数値を達成しています。高い透湿性がありますので壁内結露を防ぐことができます。プロクラマのハウ斯拉ップシートは、ヨーロッパのパッシブハウス仕様の建物等に数多く施工され、非常に成功を収めています。



ソリテックス フロンタWAの特徴

- ✓ 三層構造の高い強度
- ✓ 微細な網目構造が湿気を積極的に取り込み排出
- ✓ 釘穴にも強い引裂強度と引張強度
- ✓ 外壁仕上材を隙間なく取り付けの場合に適します
- ✓ シート施工後3ヶ月以内に外壁を仕上げて下さい



ソリテックス・フロンタ・クアトロの特徴

- ✓ 三層構造の高い強度
- ✓ 壁用ソリテックスの中で最も高い透湿性と防水性
- ✓ 紫外線に強いので、すのこファサードに適します
- ✓ シートの端に接着剤が付いているので施工が簡単です
- ✓ シート施工後6ヶ月以内に外壁を仕上げて下さい



パッシブハウスの住宅



パッシブオフィス



すのこファサードのモバイル・エコ・パッシブハウス



パッシブハウスの幼稚園／すのこファサード



ECO TRANSFER JAPAN
エコ・トランスファー・ジャパン

SOLITEX FRONTA WA/SOLITEX FRONTA QUATTRO

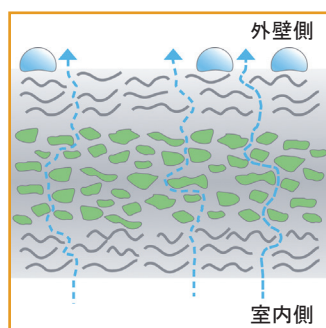
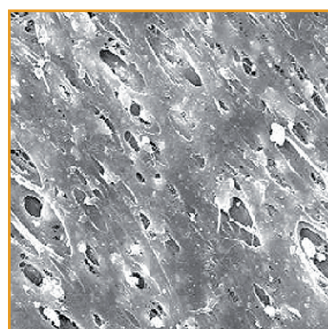
ソリテックス フロンタWA / ソリテックス・フロンタ・クアトロ

壁用透湿防水シート

ソリテックスの技術

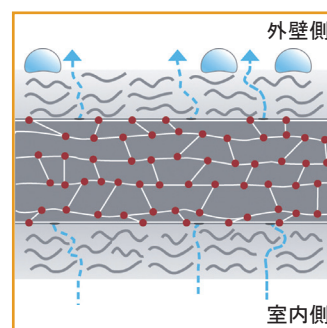
細孔の無い構造がさらに確実な透湿性を実現 — ソリテックスは高い防水性と透湿性を両立します。

従来の透湿防水シートはミクロの細孔構造



従来のシートはミクロの微細孔という構造でした。湿気はこの細孔を通して外へ排出されていましたが、シートがある程度湿気を帯びて来ると細孔が水分に覆われ湿気を処理できなくなり、その結果シート内側に結露が生じることになりました。細孔が水分で塞がれることによって防水性が高まる仕組みで、その水分は圧力でもかからない限り移動できずに内部に留まることになりました。

新しいソリテックスは革新的な無細孔構造



ソリテックスの内部は革新的な網目構造になっています。微細な網目が湿気をアクティブに取り込んで排出。湿度上昇に伴い湿気輸送のスピードも上がりますので、アクティブな湿気調節ができます。防水性は非常に高く、約100kPa(約1bar)の圧力をかけて行う厳しい防水試験に合格しています。ソリテックスは高い透湿性と耐久性で風雨から住宅を保護するシートです。

技術データ

材質					
保護フリース		ポリプロピレン・マイクロファザー		メンブレン	TEEEモノリシックフィルム
項目			JIS A 6111	ソリテックスフロンタ	
			規定値	WA	クアトロ
湿気に対する抵抗性 (m ² x s x Pa/μg)			A 0.19以下 B 0.13以下	0.12 0.12	0.11 0.11
引張強さ(N/5cm)	劣化処理前	縦	100以上	210	290
		横		140	220
	劣化処理後	縦	50以上	190	275
		横		120	205
引張伸度(%)	劣化処理前	縦	表示する	90	50
		横		90	70
	劣化処理後	縦	表示する	70	35
		横		70	45
釘穴の引裂強さ(N)		縦	27以上	110	250
		横		140	240
発火性			発火なし	合格 ※1	
防水性(kPa)	劣化処理前		10 以上	47 (平均) ※2 78 (最大) ※2	100以上 ※3
防風性(秒)			10以上	20	
重さ(g/m ²)				100	180
厚さ(mm)				0.45	0.60
耐熱性(℃)				－40～＋100	
色				黒	
外壁仕上までの期間				3ヵ月	6ヶ月
※フロンタの数値はプロクリマ研究所による測定値であり、保証値ではありません。					
※1: DIN EN 13501-1 / 11925-1 クラスE 難燃性					
※2: 建材試験センター(草加市)での測定値					
※3: 建材試験センター(草加市)での測定値で、測定装置の最大加圧能力は100kPA					

※フロンタの数値はエコトランスファージャパン研究所による測定値であり、保証値ではありません。
 ※1: DIN EN 13501-1 / 11925-1 クラスE 難燃性
 ※2: 建材試験センター(草加市)での測定値
 ※3: 建材試験センター(草加市)での測定値で、測定装置の最大加圧能力は100kPa

製品サイズ

	幅	長さ	面積	重さ
フロンタWA	1.5 m	50m	75m ²	7.5kg
フロンタ・クアトロ	1.5 m	50m	75m ²	14.5kg

ソリテックスの施工



テスコンINVISテープで仕上げるシーツの重ね合わせ



床との接着にはオルコン接着剤を使用



角のある箇所に便利なテスコンプロフィルテープ



カーフレックスを使った配線箇所の気密施工



ソリテックス フロンタWA



ソリテックス・フロンタ・クアトロ



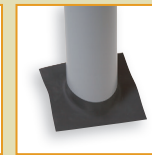
テスコン INVISテープ



オルコン 接着剤



カーフレックス ケーブル用 ガスケット



ローフレックス パイプ用 ガスケット