

# 北風くん

### ●逆風防止型ベントキャップ

「北風くん」は、ベントキャップに求められる数多くの構造的な性能と機能を備えています。

給気用フードとして使用した時には、雨・風・雪が入りにくく、新鮮な外気を程よく給気します。

北海道立北方建築総合研究所での水密性テストでも、漏水がほとんどありません。

又、排気用フードとして使用した時には、外気の影響を受けずに、スムーズな排気を確保することが出来ます。



### 逆風防止の工夫

給・排気口の側面に工夫し、室内に雨・風・雪が入り難い構造としております。

通気・換気部材

### 特長

- 雨・風・雪が入りにくい
- 程良い給気・スムーズな排気
- 外壁の凍害防止
- 外壁の汚れ防止

～クレームの原因となる外壁や塗装の凍害を防ぎます。

～雨水が外壁を伝わりにくい構造。

### 用途

- 自然給気用フード  
～外気の強い吹込みを軽減。
- ダクトレス換気用フード  
～弱電力のパイプファンでも逆流を防いで排気します。
- 集中換気用フード
- 局所換気用フード  
～レンジ、バスルーム等の局所換気にも最適。

### 工夫

- 本体がツーピース構造  
～施工・メンテナンスがしやすい。  
フードカバーの交換も可能。
- 高断熱・高気密住宅に最適  
～気密パッキン材の採用により、スリーブ管とフードの気密化を図りました。

## 従来型フードの問題点

凍害・外壁の汚れ・構造上の問題・大きな圧力損失



**外壁の汚れ** - 水返しのないフードは雨が伝い、汚れが外壁に付着して汚します。



**外壁の凍害** - 室内側からの水蒸気により、外壁の塗膜に膨れや剥がれが発生したり、凍結による膨張で凍害となる。



**構造上の問題** - 従来型のフードは外気の影響を受け、大きな圧力損失が生じます。対風圧を配慮しても、水密性が高いとは限りません。

## 施工例



## 換気の義務化と圧力損失計算を配慮 給・排気フード 物性データ

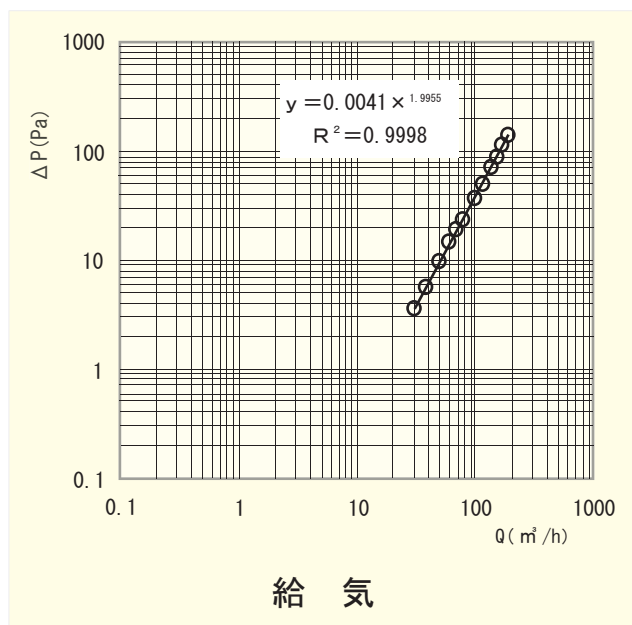
建築基準法が改正（平成15年7月施行）。シックハウス対策として一定換気量を確保できる設備の構造・方法を定めるものです。建機システムの全圧力損失を考慮することとなりました。

### ○国土交通省告示 第274号

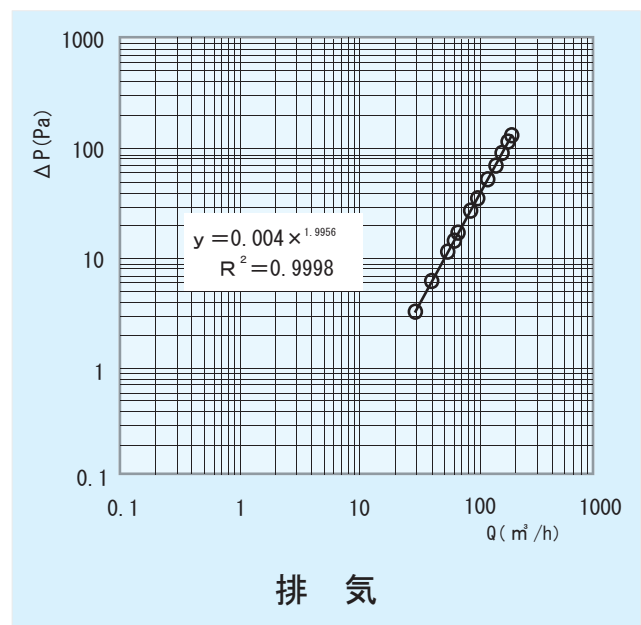
『一給気機又は排気機の構造は、換気経路の全圧力損失（直管部損失、局部損失、諸機器その他における圧力損失の合計をいう）を考慮して計算により確かめられた給気能力又は排気能力を有するものとする』

北風くん	圧力損失係数	φ100 給気	3.0(33Pa-120m <sup>3</sup> /h)	3.0(2Pa-30m <sup>3</sup> /h)
		φ100 排気	3.0(33Pa-120m <sup>3</sup> /h)	3.0(2Pa-30m <sup>3</sup> /h)
圧力損失係数	圧力損失係数	φ150 給気	3.4(45Pa-300m <sup>3</sup> /h)	2.8(0.4Pa-30m <sup>3</sup> /h)
		φ150 排気	1.8(24Pa-300m <sup>3</sup> /h)	1.2(0.2Pa-30m <sup>3</sup> /h)

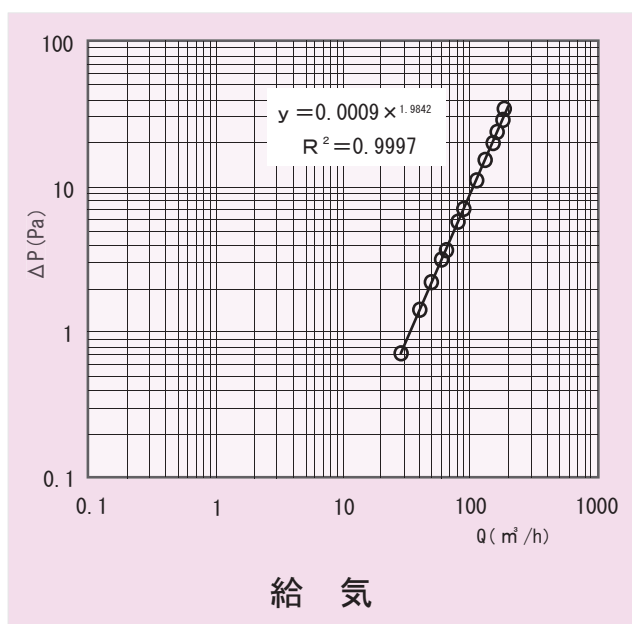
### 風量－圧力差グラフ



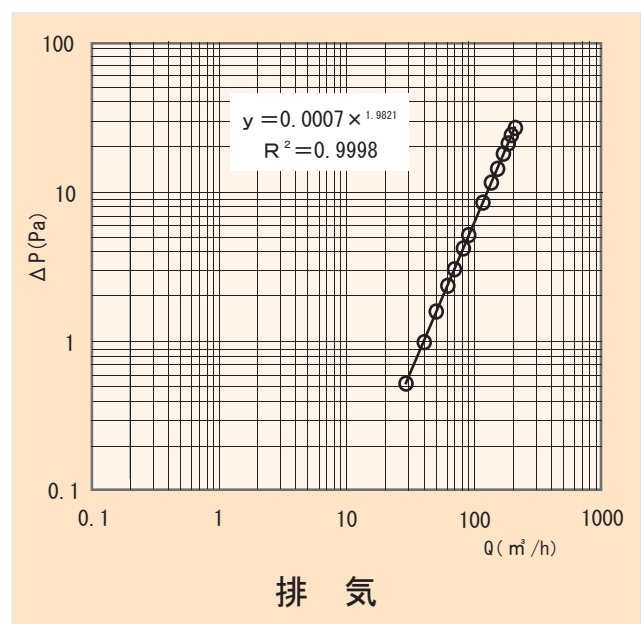
北風くん プラスチック製 φ100 給気



北風くん プラスチック製 φ100 排気



北風くん ステンレス製 φ150 給気



北風くん ステンレス製 φ150 排気

## 規格・仕様

### 北風くん 本体

※実際の製品の色はカタログの色と多少異なります。



プラスチック(ブラック)



プラスチック(シルバーホワイト)



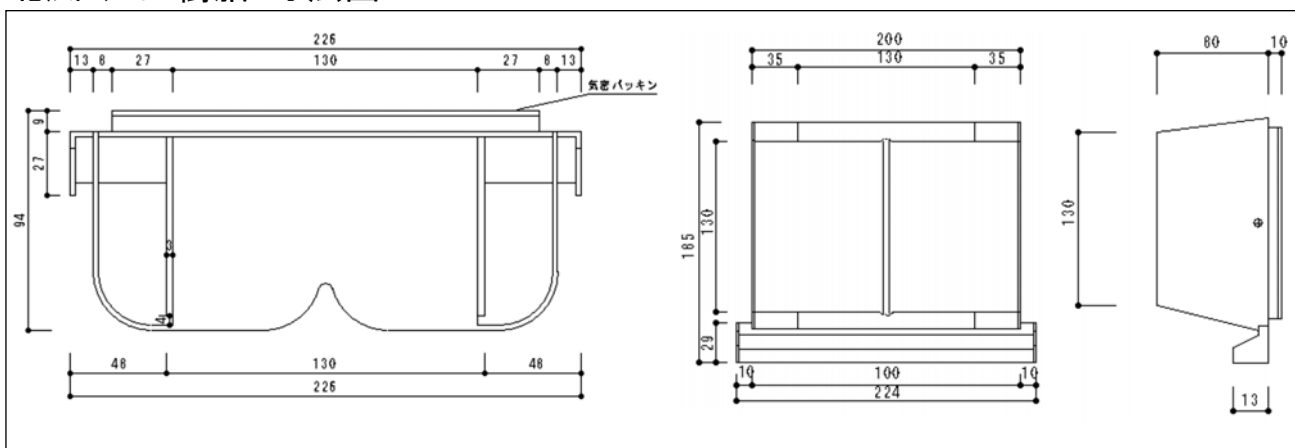
ステンレス100φ



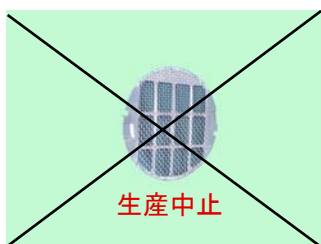
ステンレス150φ

商品名	品番	寸法	材質	入数	備考
北風くん 樹脂	P-100	224×86×182	AES樹脂	5個	呼び径φ100
北風くん ステンレス	S-100	217×88×189	SUS-304	5個	呼び径φ100
	S-150	310×128×270	SUS-304	1個	呼び径φ150

### 北風くん 樹脂 寸法図



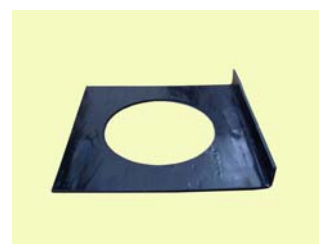
### オプション部材



防虫ネット



防火ダンパー



パイプ取付枠

商品名	品番	寸法	材質	入数	備考
防火ダンパー	FD100SCDF	φ97×52×50	SUS304 1.5t	1個	呼び径φ100
	FD150SCDF	φ147×76×50	SUS304 1.5t	1個	呼び径φ150
丸型防虫板φ100		φ105	SUS-304	1個	生産中止
パイプ取付枠	φ100用	191×191	塩ビ(再生)	1個	
パイプ取付枠	φ150用	191×191	塩ビ(再生)	1個	