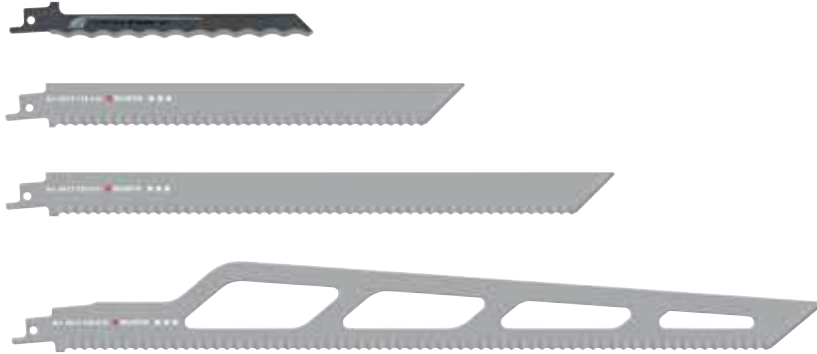


断熱材用セーバーソーブレード

300mm厚までのグラスウール等の
鉋物繊維系断熱材のカットが可能です。



波型刃によって正確で効率的かつ
粉塵の少ない施工ができます。

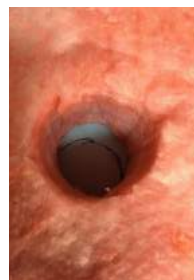
グラスウール等の正確で効率的な直線カットが可能です。



品番	0615 715 010	0615 722 510	0615 730 010	0615 740 010
入り数	5 pc.	2 pc.	2 pc.	1 pc.
ブレード全長	150 mm	225 mm	300 mm	400 mm
有効切断厚	100 mm	175 mm	250 mm	300 mm
ブレード厚さ	1 mm	1.5 mm	1.5 mm	1.5 mm

小型のブレードは細部の施工に最適です

くり抜きカットも綺麗に素早くできます。



適用： グラスウール等の鉋物繊維系断熱材、ウッドファイバー、EPS他

対応機種： マキタ、日立、ポッシュ他

EDFSエディフィス 省エネテック株式会社

tel:0422-26-6922
mail:contact@edfs.co.jp