

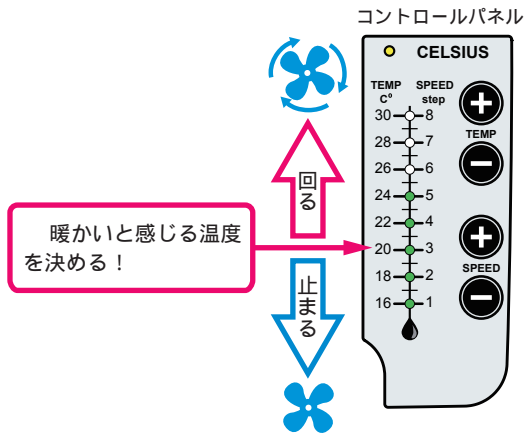
インテリヴェント シリウスユーザーマニュアル

快適で省エネな室内環境を作り出すためには、季節に応じた設定が大切です。

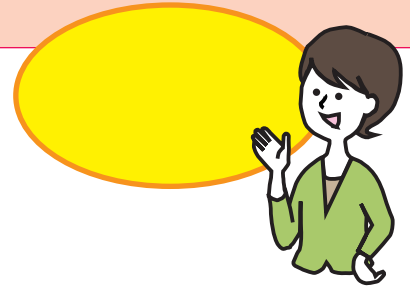
冬期：暖気を隣室などに送る

【暖気を隣室などへ送る場合の設定】

基準温度：16 から 30 まで設定できます(TEMP)
風量：Step0～8まで設定できます(SPEED)



本体左上の電源スイッチをONにします。



設定をリセットします：SPEED \ominus ボタンを5秒長押しします。
(緑ランプ点灯後停止)

【設定例】

20 未満で停止 / 室温 20 以上の時 Step5 で稼働

基準温度を設定します：TEMP \oplus \ominus ボタンで 20 に設定します。

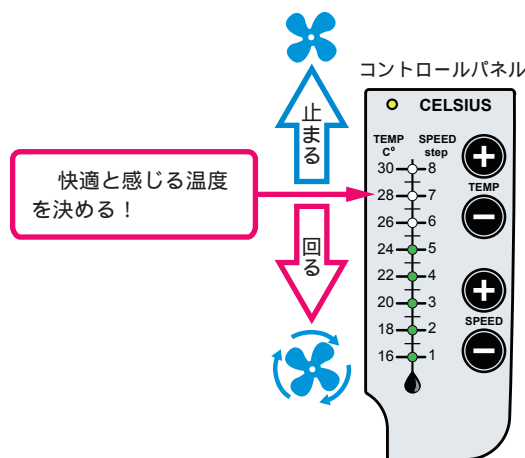
設定温度が奇数の場合、温度の上下両方のランプが点灯します。
(例)25 設定の場合：24 と 26 の両方のランプが点灯します。
基準温度以上の時の風量を設定します：SPEED \oplus \ominus ボタンで Step5 に設定します。

以上で設定完了です。

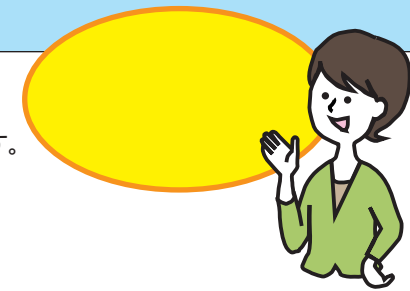
夏期：冷気を隣室などに送る

【冷気を隣室などへ送る場合の設定】

基準温度：16 から 30 まで設定できます(TEMP)
風量：Step0～8まで設定できます(SPEED)



冬期と同じように、電源スイッチをONにします。



基準温度を設定します：TEMP \oplus \ominus ボタンで TEMP28 に設定します。

【設定例】

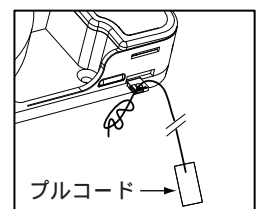
28 以上で停止 / 室温 28 未満の時 Step5 で稼働

28 以上で停止に設定します：停止の場合 SPEED \ominus ボタンで緑ランプをすべて消します。(風量 step0 設定)

プルコードを引くと(右下図)、黄色ランプが点灯します。

28 未満の時の風量を設定します：
黄色ランプ点灯中に
SPEED \oplus \ominus ボタンで Step 5 に設定します。

プルコードを再度引きます。



以上で設定完了です。

右下のプルコードを引く



注意

取付け時には取扱説明書をお読みいただき、注意点を必ずご確認ください。