



“Made in Germany” Quality



inVENTer

einfach genial lüften

ドイツ・インヴェンター社正規品

デセントラル熱交換換気システム「ヴェントサン」シリーズ

VENTOsan[®] Series



CO₂デマンド
コントロール
オプション装備



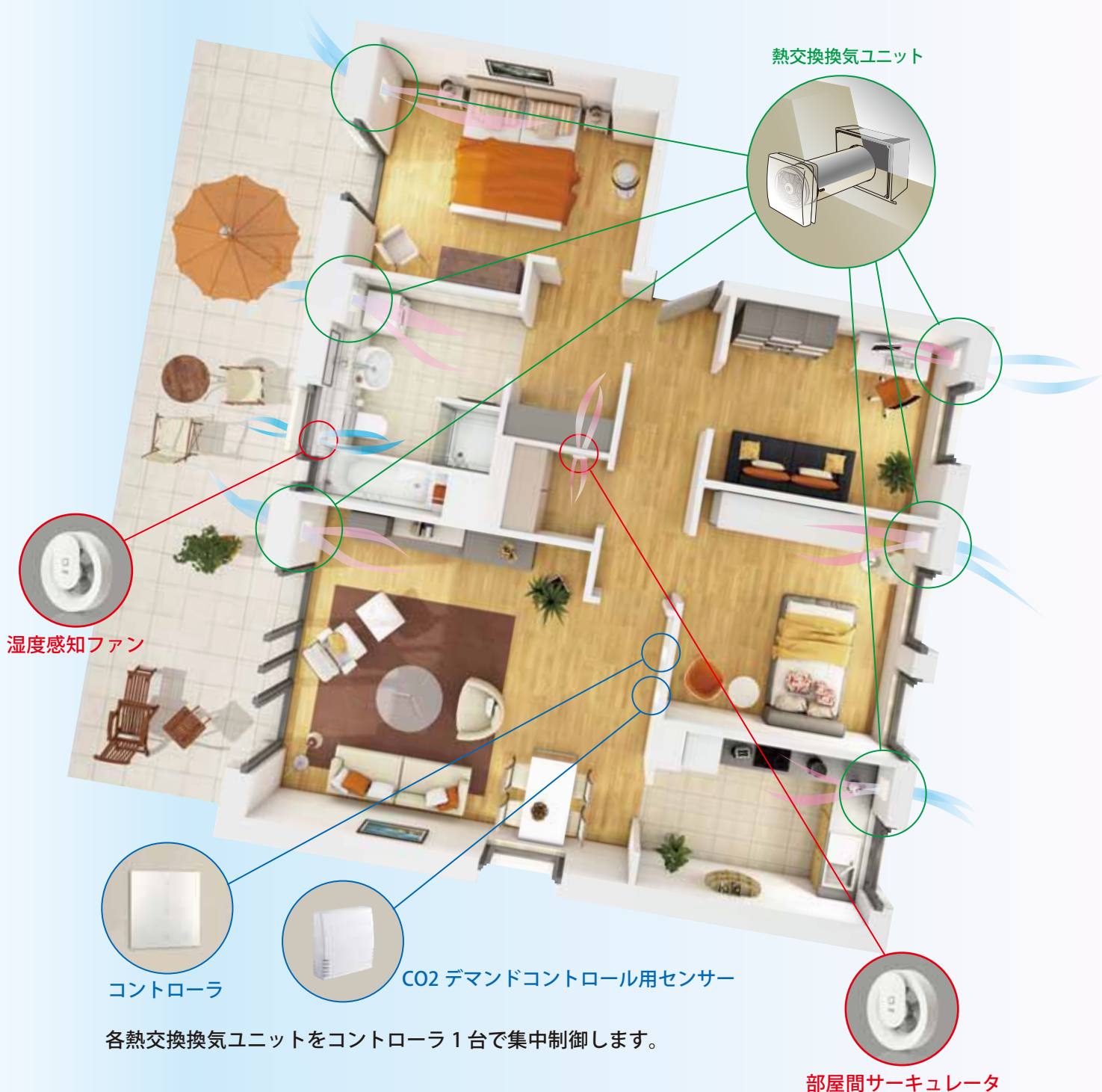
ゼロエネ・省エネ建築物の総合コンサルタント

エディフィス 省エネテック株式会社

デセントラル熱交換換気システム「ヴェントサンシリーズ」

VENTOsan[®] Series

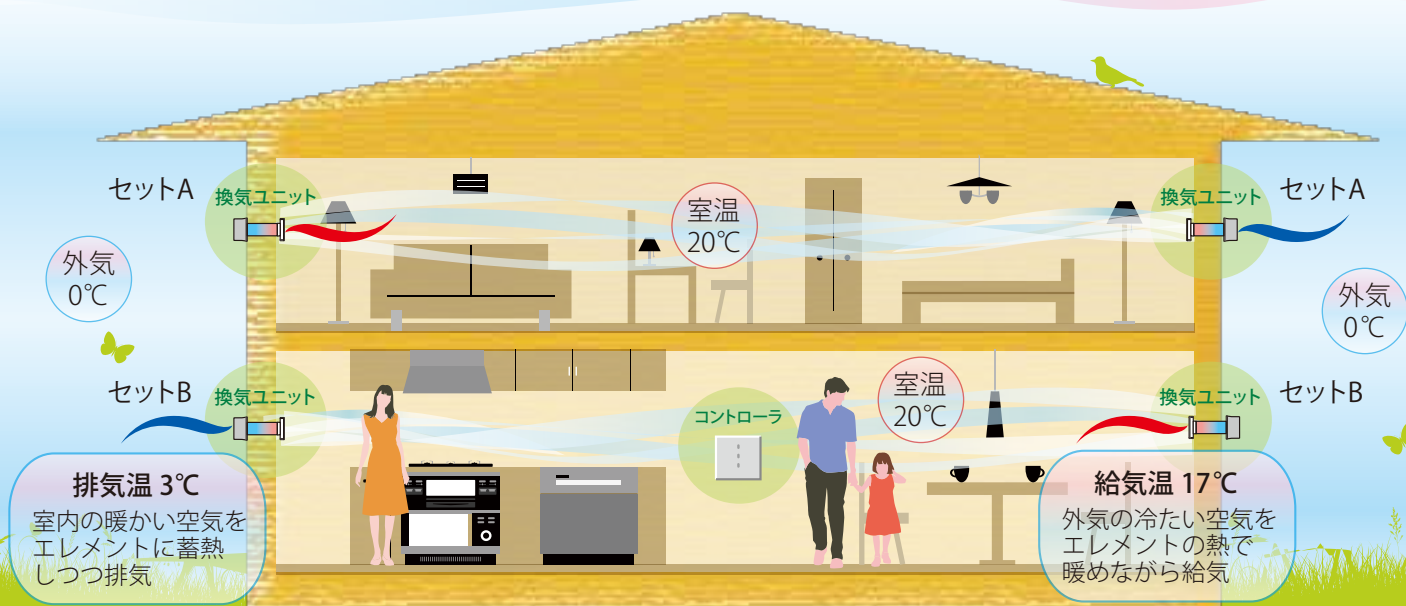
ドイツ・インヴェンター社が1999年に世界で初めて開発し、発売から20年以上、ドイツ国内で同タイプの熱交換換気システムのシェアでNo.1を継続しています。システムの独自性と常にアップデートを重ねる先進性が評価され、世界20ヶ国以上で販売、日本では唯一の正規品「ヴェントサン」として、2012年より販売しています。



各熱交換換気ユニットをコントローラ1台で集中制御します。

熱交換換気のしくみ

2台が1セットの換気ユニットが、70秒サイクルで相互に給気と排気を繰り返して換気します。



※ 熱交換率 85% の場合のイメージです。

70秒サイクルで給気と排気を切り替え

換気ユニット 2 台を 1 セットとし、70 秒ごとにファンが連動反転することで給排気が切り替わります。通過する給排気の熱を蓄熱エレメントに蓄積回収しながら換気します。

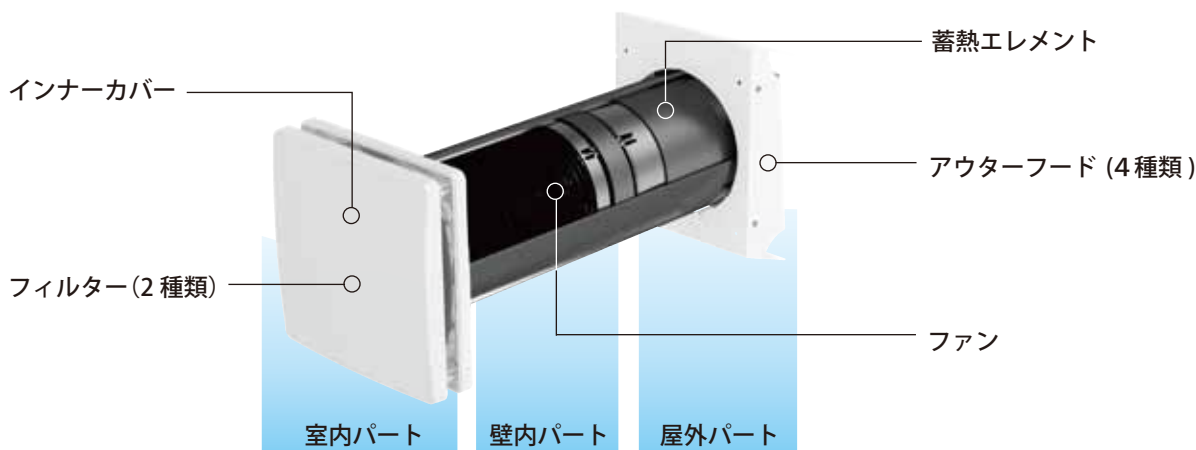
蓄熱エレメントにハニカム多孔質セラミックを使用

ハニカム構造の多孔質セラミックは蓄熱性が高く、湿度も回収します。また、セラミックは紙やプラスチックに比べて劣化しにくい素材なので、掃除機での清掃や水洗いなどのメンテナンスで性能を維持できます。



ハニカム構造の多孔質セラミックを使用

熱交換換気ユニットの構造



● インナーカバー、フィルター、アウターフードについては、最終ページの「ヴェントサン標準パーツ」をご覧ください。

シンプルな構造で、施工もメンテナンスも簡単

すべてのパーツが取り外し可能アウターフード内部まで清掃できます。



☑ はデセントラル換気システムではヴェントサンのみの機能です。

ここが違う！ ヴェントサンの独自性と卓越した機能

ここが違う！
その1

CO2 デマンドコントロール機能 (オプション)

部屋の中に人が多くいる時などに CO2 が増えると、風量を上げて快適な空気環境を保ちます。



CO2 センサー

☑
ここが違う！
その2

部屋の中に外の音が入ってきにくい静隠構造(最小 13db)

国際特許の静隠構造が外から入る音を防ぎます。

☑
ここが違う！
その3

いつでも快適な風が入り凍結を防止 (給気温度コントロール)

室内に入ってくる温度が一定以下になると、自動で蓄熱エレメントを暖めなおします。いつでも暖かい風が入ってくるので、結露や凍結も予防します。

☑
ここが違う！
その4

外が強風でも安定して換気します：ウインドブロック機能

壁掛けタイプのファンは外からの風に弱いと言われていますが、ヴェントサンは自動で圧力を感知し風量がアップします。



国際特許取得の新型ファン
「キセニオン搭載」

☑
ここが違う！
その5

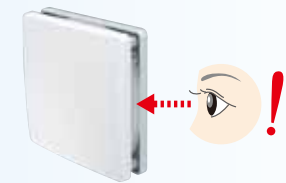
メーカー保証期間は 5 年

他社にはない 5 年保証です。

☑
ここが違う！
その6

フィルターの汚れがいつでも見える

インナーカバーのサイドからフィルターが見えます。換気システムをいつも快適に使うためには掃除が大切です。細かなチェックを心がけましょう。

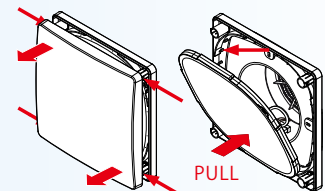


簡単に汚れチェック

☑
ここが違う！
その7

フィルターのお手入れはとっても簡単

カバーとフィルターを外して、掃除機で吸うか水洗い。電源も落とさずパッと取り外すだけ。



簡単クリーニング

はデセントラル換気システムではヴェントサンのみの機能です。

コントローラと設定モード

◎コントローラ s Move



- 保証期間：5年
- 最大制御台数：8台
- サイズ：86mm×86mm×14mm
- タッチパネル式
風速は簡易4段変速（最大13段変速）
指のタッチにLEDランプが追従し風量調整ができる簡単操作
- フィルター清掃のお知らせサイン（180日ごと）

◎自動モード

●CO2 デマンドコントロール（オプション）



CO2 センサー

室内のCO2濃度が設定以上になるとセンサーが反応して、自動的に全ユニットが最大風速で稼働し、快適な室内環境を保ちます。

●凍結防止（給気温度コントロール）

給気温度の低下を温度センサーが感知すると自動的に排気運転になり、凍結や結露を予防します。

◎手動モード

●熱交換

室内の熱を逃がさないで新鮮な空気に入れ替えを行う運転モード。冬季の暖房時、夏季の冷房使用時には必ず使用します。

●換気（ナイトパーズ）

一台を排気、もう一台を給気で熱交換をせず、連続運転するモード。春・秋や夏の夜間などに通風を一方通行にして涼しい外気を取り入れ、素早く室温を下げる場合などに利用します。

●リフレッシュ機能

15分間最大風量で運転し空気をリフレッシュ。15分後、元の風量に自動で戻ります。

●一時休止

4段階（1、2、4、8時間）の一時停止を設定できます。誤って押してしまった場合や、メンテナンス作業時にも、つけ忘れなく室内を快適な環境に保ちます。

ヴェントサン 換気ユニット

日本独自仕様・薄壁対応 VENTOsan JW



仕様	VENTOsan JW
スリーブ径 [mm]	150φ
対応壁厚 [mm]	85 以上
対応壁厚 [mm] 防火仕様	165 以上
換気量 [m ³ /h]	8.5~29
風量 [m ³ /h]	17~58
消費電力 [W]	3
比消費電力 [W/m ³ /h] (70% 運転時)	0.15
騒音値 [dB (A)] (3m)	21~44
外部騒音削減値 [dB]	32
熱交換率 [%] (70% 運転時)	72
湿度交換率 [%] (70% 運転時)	30

世界標準仕様 VENTOsan SP



仕様	VENTOsan SP
スリーブ径 [mm]	150φ
対応壁厚 [mm]	165 以上
対応壁厚 [mm] 防火仕様	230 以上
換気量 [m ³ /h]	8.5~29
風量 [m ³ /h]	17~58
消費電力 [W]	3
比消費電力 [W/m ³ /h] (70% 運転時)	0.15
騒音値 [dB (A)] (3m)	21~36
外部騒音削減値 [dB]	38~49
熱交換率 [%] (70% 運転時)	87
湿度交換率 [%] (70% 運転時)	36

防音仕様・最大 29dB VENTOsan ZERO



仕様	VENTOsan ZERO
スリーブ径 [mm]	200φ
対応壁厚 [mm]	255 以上
対応壁厚 [mm] 防火仕様	320 以上
換気量 [m ³ /h]	8.5~29
風量 [m ³ /h]	17~58
消費電力 [W]	3
比消費電力 [W/m ³ /h] (70% 運転時)	0.15
騒音値 [dB (A)] (3m)	13~29
外部騒音削減値 [dB]	48~56
熱交換率 [%] (70% 運転時)	87
湿度交換率 [%] (70% 運転時)	36

● 全てのデータは DIN1314-8 に基づき、ドイツ試験機関 TUV ラインランドでの試験報告書をもとに掲載しています。

ヴェントサン 換気ユニット

浴室・個室用

VENTOsan TWIN



仕様	VENTOsan ツイン
スリーブ径 [mm]	200φ
対応壁厚 [mm]	270 以上
対応壁厚 [mm] 防火仕様	なし
換気量 [m ³ /h]	5~23
風量 [m ³ /h]	5~23
消費電力 [W]	3
比消費電力 [W/m ³ /h] (70%運転時)	0.16
騒音値 [dB (A)] (3m)	20~44
外部騒音削減値 [dB]	45~56
熱交換率 [%] (70%運転時)	94
湿度交換率 [%] (70%運転時)	coming soon

フードレス仕様・外(張)断熱用

VENTOsan コーナー



コーナー壁面取付け
外観図

仕様	VENTOsan コーナー
スリーブ径 [mm]	150φ
対応壁厚 [mm] ※1	250 以上
対応壁厚 [mm] 防火仕様	340
換気量 [m ³ /h]	8.5~29
風量 [m ³ /h]	17~58
消費電力 [W]	3
比消費電力 [W/m ³ /h] (70%運転時)	0.15
騒音値 [dB (A)] (3m)	21~36
外部騒音削減値 [dB]	39~47
熱交換率 [%] (70%運転時)	87
湿度交換率 [%] (70%運転時)	36

地下室・床下用

VENTOsan ベースメント



仕様	VENTOsan ベースメント
スリーブ径 [mm]	150φ
対応壁厚 [mm]	270 以上
対応壁厚 [mm] 防火仕様	なし
換気量 [m ³ /h]	8.5~29
風量 [m ³ /h]	17~58
消費電力 [W]	3
比消費電力 [W/m ³ /h] (70%運転時)	0.15
騒音値 [dB (A)] (3m)	21~36
外部騒音削減値 [dB]	地下室用の為設定なし
熱交換率 [%] (70%運転時)	87
湿度交換率 [%] (70%運転時)	36

● 全てのデータは DIN1314-8 に基づき、ドイツ試験機関 TUV ラインランドでの試験報告書をもとに掲載しています。

※1: 躯体厚が 180mm 以上必要です。

浴室・トイレ・部屋間換気

温度・湿度・照明・人感センサー内蔵

PAX ノルテ



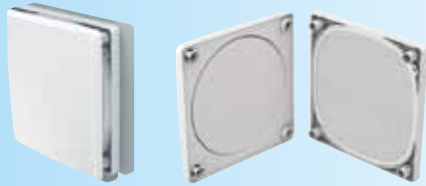
仕様	PAX Norte
スリーブ径 [mm]	100φ
対応壁圧 [mm]	指定なし
換気量 [m ³ /h]	36~108
風量 [m ³ /h]	36~108
最大消費電力 [W]	4
比消費電力 [W/m ³ /h]	0.04
騒音値 [dB (A)] (3m)	9~30.5

はデセントラル換気システムではヴェントサンのみ機能です。

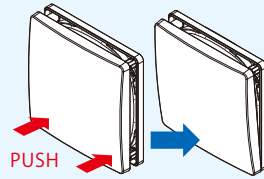
ヴェントサン標準パーツ

インナーカバー

フレア



● サイズ：縦 233× 横 233× 奥行 61mm



フレアのカバーは上下左右に開閉可能
ベッドやソファの上に取り付ける場合、
コールドドラフトで冷気が直接体に触れない
様に下だけを閉めたり、コーナーに設置
した時は室内側を開けて使用できます。

フィルター

標準フィルター：G4 クラス



- PM50除去率：80%以上
- PM10除去率：40%以上
- 3ヶ月～半年ごとの掃除機がけと水洗いで約3年～5年間使用可能です。

花粉フィルター（PM2.5 対応）



- 花粉除去率：ほぼ100%
- PM2.5除去率：91%
- 3ヶ月～半年ごとの掃除機がけで約1年間使用可能です。（水洗い不可）

● フィルターは Amazon の EDFS オンラインショップから購入できます。→QR コードはこちら



アウターフード（ホワイト・グレー・ブラック）

コンパクト



コンパクト XL



フレックス 150



コーナー専用ガラリ



外断熱工法の場合に、
窓の向きへ取付

- 外部騒音の削減、ふく射熱と結露の対策としてフード内に断熱材を装着しています。
- すべて耐風圧にすぐれた逆流防止フードです。
- アウターフードは様々なカラーに着色が可能です。コーナー専用ガラリはご注文後の輸入となります。

● VENTOsanのカタログダウンロードおよび各種資料は —
<https://edfs.co.jp/product/ventosan/>



- 本文中の社名、商品名はインヴェンター社の商標または登録商標です。
- カタログの記載内容は、予告なしに変更されることがあります。
- QR コードは株式会社デンソーウェブの登録商標です。

エディフィス省エネテック株式会社は、inVENTer 社(ドイツ)の日本の総代理店です。

お問い合わせ先


Edifice energy saving technology
エディフィス 省エネテック株式会社

〒181-0013 東京都三鷹市下連雀 3-32-3 三鷹産業プラザアネックス 2F-G
TEL. 0422-26-6922 eFax. 03-6740-1943 E-mail: contact@edfs.co.jp
モデルハウス：〒598-0034 大阪府泉佐野市長滝 1221-1