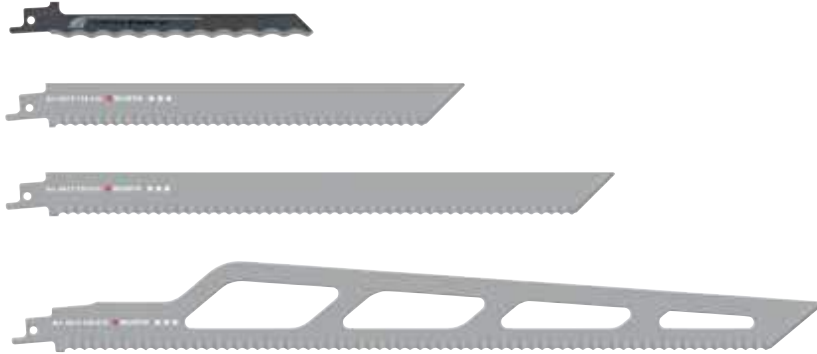


断熱材用セーバーソーブレード

300mm厚までのグラスウール等の
鉋物繊維系断熱材のカットが可能です。

波型刃によって正確で効率的かつ
粉塵の少ない施工ができます。



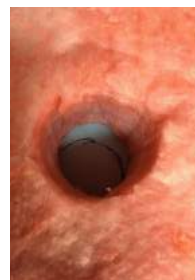
グラスウール等の正確で効率的な直線カットが可能です。



| 品番 | 0615 715 010 | 0615 722 510 | 0615 730 010 | 0615 740 010 |
|--------|--------------|--------------|--------------|--------------|
| 入り数 | 5 pc. | 2 pc. | 2 pc. | 1 pc. |
| ブレード全長 | 150 mm | 225 mm | 300 mm | 400 mm |
| 有効切断厚 | 100 mm | 175 mm | 250 mm | 300 mm |
| ブレード厚さ | 1 mm | 1.5 mm | 1.5 mm | 1.5 mm |

小型のブレードは細部の施工に最適です

くり抜きカットも綺麗に素早くできます。



適用： グラスウール等の鉋物繊維系断熱材、ウッドファイバー、EPS他

対応機種： マキタ、 日立、 ボッシュ他