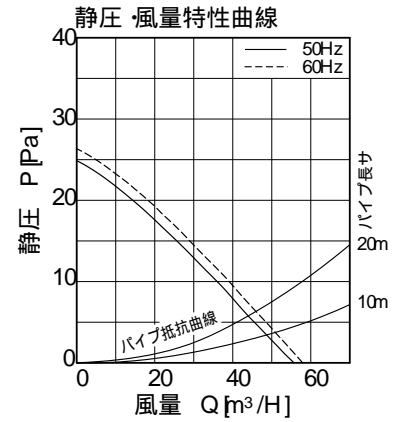
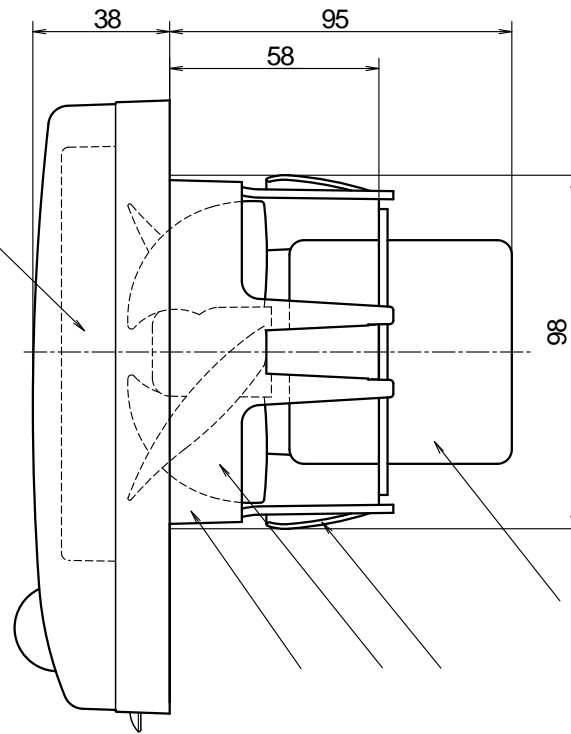
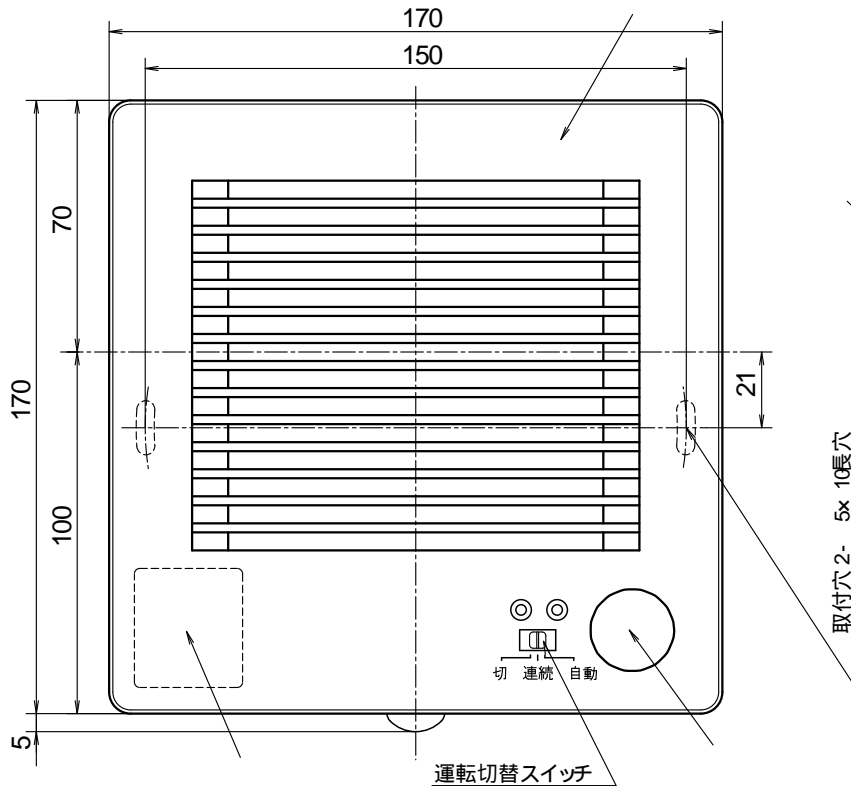


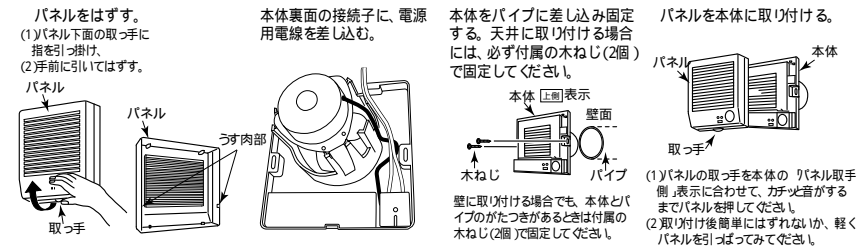
# 100パイプファン 人感センサー + 高密閉シャッタータイプ [PTS-100GS]

品番	品名	材質	備考
1	パネル	ABS	ホワイト
2	本体	PP	グレー
3	モーター		
4	プロペラファン	PP	グレー
5	固定パネ x 3枚	ABS	黒
6	速結端子台		
7	センサー		
8	シャッター	ABS	グレー
9			
10			
11			
12			

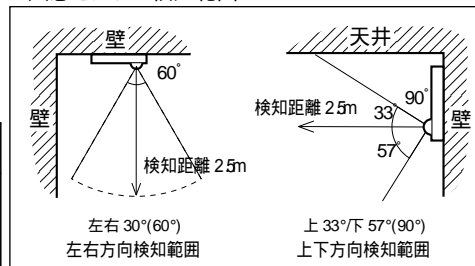


- ・洗面室、トイレ用
- ・強制排気用
- ・適合パイプ径： 100mm
- ・プロペラファン
- ・材質 樹脂製
- ・速結端子接続
- ・電源コードプラグ同梱 (長さ0.7m)
- ・電気式高密閉シャッター付
- ・人感センサー付
- ・退室後 7分間残置運転
- ・壁・天井取付可 (最小壁厚 90mm)
- ・1ケース6台入

## 施工方法



## 人感センサー検知範囲



## 特性表

品名	定格電圧 V	定格周波数 Hz	消費電力 W	風量 m³/h	騒音 dB	重量 kg
PTS-100GS	100	50	5.7	55	28	0.86
	100	60	6.2	57	30	
許容範囲	± 10%		± 15%	± 10%	+3/-7dB	

機種	100パイプファン	図番	20031217-13	尺度	
図名	外形寸法図 PTS-100GS	製図	(場)	検図	(需)
日付	2003/12/17	日本電興株式会社			

\* 製品の仕様は、改良のため予告なしに変更することがありますのでご了承ください。