

SOLITEX MENTO 3000 connect

ソリテックス メント 3000 コネクト

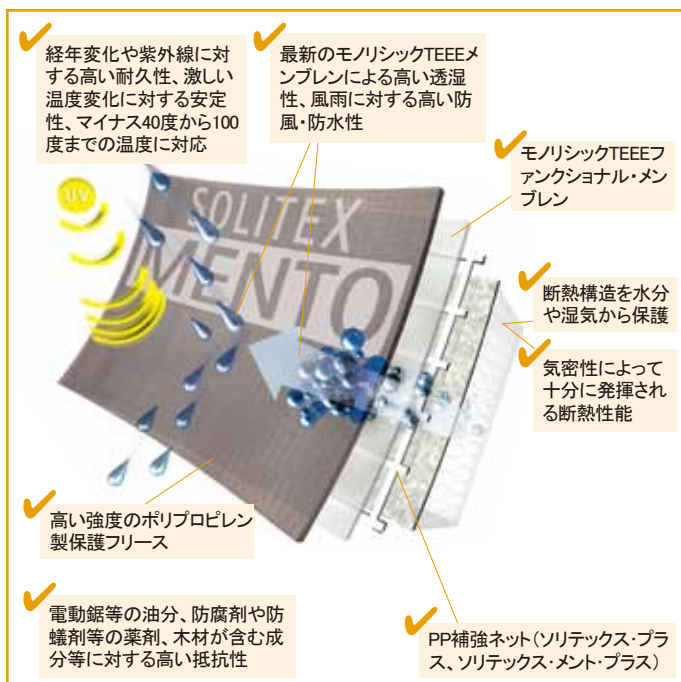
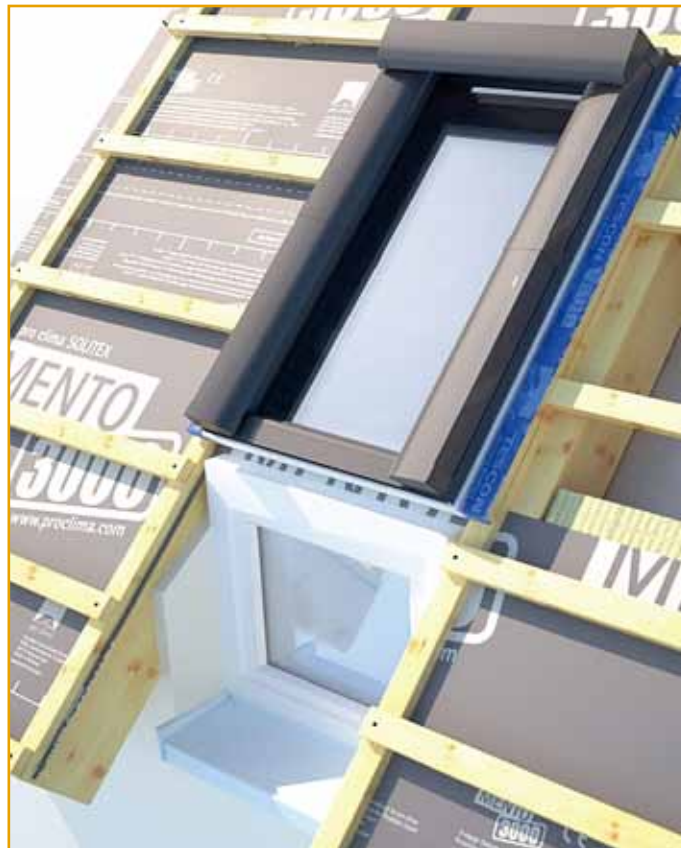
屋根用透湿防水シート



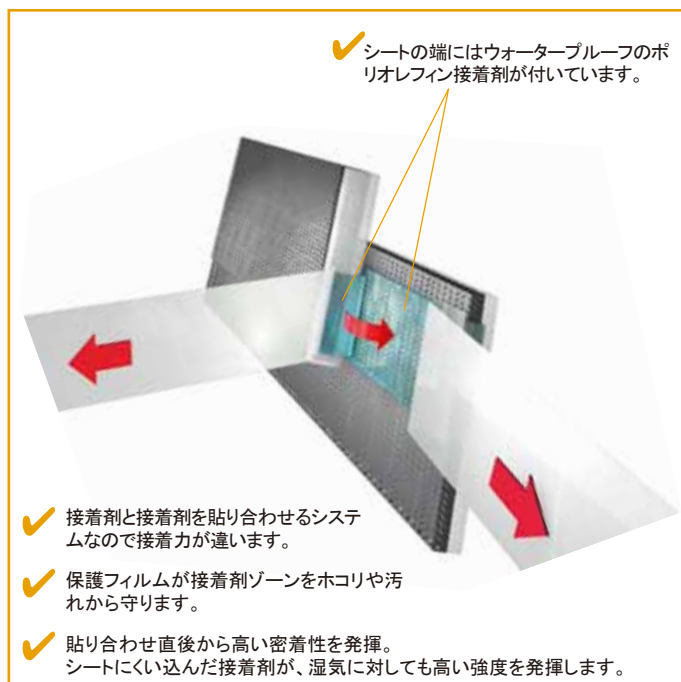
ソリテックス・メント3000コネクトは、高い透湿性と防水性を備えた三層構造の屋根用透湿防水シートです。従来の微細孔構造とは全く異なる革新的な網目構造が、湿気を積極的に取り込み排出します。JIS防水性試験では、規定値の9.4倍の数値を達成しています。シートの端にあらかじめ接着剤が付いていますので、施工スピードがアップするだけでなく、接着テープの本数を減らせるというコスト的なメリットもあります。ソリテックス・メント3000コネクトは屋根仕上材の下側に施工します。

ソリテックスの特徴

- ✓ 耐久性 — 三層構造で釘穴にも強く抜群の耐久性
- ✓ 透湿性 — 微細孔の無い革新的な網目構造が湿気を積極的に取り込み排出
- ✓ 防水性 — 100kPAの水圧をかけて行うドイツの厳しい防水試験にも合格
- ✓ 安定性 — 毎日の激しい温度変化や熱に対する高い安定性
- ✓ シート施工後4か月以内に屋根を仕上げてください



ソリテックスシートの構造



プロクリマの接着テクノロジー



SOLITEX MENTO 3000 connect

ソリテックス メント 3000 コネクト

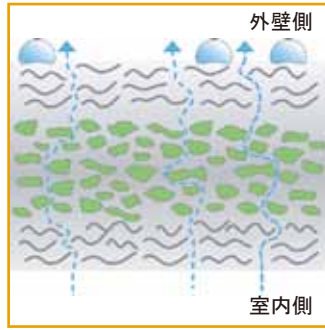
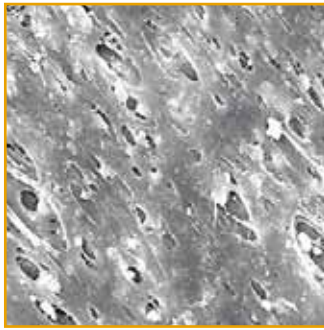
屋根用透湿防水シート



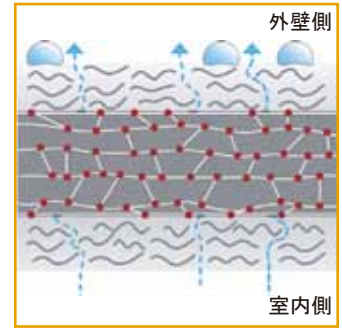
ソリテックスの技術

細孔の無い構造がさらに確実な透湿性を実現 — ソリテックスは高い防水性と透湿性を両立します。

従来の透湿防水シートはマイクロの細孔構造



新しいソリテックスは革新的な無細孔構造



従来のシートはマイクロの微細孔という構造でした。湿気はこの細孔を通過して外へ排出されていましたが、シートがある程度湿気を帯びて来ると細孔が水分に覆われ湿気を処理しきれなくなり、その結果シート内側に結露が生じることになりました。細孔が水分で塞がれることによって防水性が高まる仕組みで、その水分は圧力でもかからない限り移動できずに内部に留まることになりました。

ソリテックスの内部は革新的な網目構造になっています。微細な網目が湿気をアクティブに取り込んで排出。湿度上昇に伴い湿気輸送のスピードも上がりますので、アクティブな湿気調節ができます。防水性は非常に高く、約100kPa(約1bar)の圧力をかけて行う厳しい防水試験に合格しています。ソリテックスは高い透湿性と耐久性で風雨から住宅を保護するシートです。

技術データ

材質		保護フリース	ポリプロピレン・マイクロファザー	メンブレン	TEEEモノリシックフィルム
項目		JIS A 6111	ソリテックス メント3000コネクト	規定値	物性値
湿気に対する抵抗性 (m ² x s x Pa / μg)	A	0.19以下	0.12		
	B	0.13以下	0.12		
引張強さ(N/5cm)	劣化処理前	縦横 100以上	300 220		
	劣化処理後	縦横 50以上	240 165		
引張伸度(%)	劣化処理前	縦横 表示する	70 80		
	劣化処理後	縦横 表示する	50 65		
引裂強さ(N)		縦横 27以上	210 270		
発火性		発火なし	合格 ※1		
防水性(kPa)	劣化処理前	10 kPa以上	94(平均値) ※2 96(最大値) ※2		
防風性(秒)		10以上	20		
重さ(g/m ²)			140		
厚さ(mm)			0.5		
耐熱性(°C)			-40 ~ +100		
色			黒		
屋根仕上までの期間			4か月		
屋根の傾斜			水平から14度以上		

※メント3000の数値はプロクラマ研究所による測定値であり、保証値ではありません。
 ※1: DIN EN 13501-1 / 11925-1 クラスE 難燃性
 ※2: 建材試験センター(草加市)での測定値

製品サイズ

幅	長さ	面積	重さ
1.5 m	50m	75m ²	11kg

ソリテックスの施工

シートを広げタッカーでとめます

シートの端はガイドラインを利用して重ね合わせます

シートの端には接着剤が付いています

上下シートの保護フィルムをはがしながら貼り合わせます

必要に応じてシートの重ね合わせをテスコンNo1テープで貼り合わせます

両面テープのデュールフレックスで軒を仕上げます

シートと滑らかな面(窓枠、配管他)との接着にはテスコンNo1テープを使います

胴縁施工の前に胴縁の裏にテスコン・ナイデック両面テープを貼り密着性を高めます

テスコン No1テープ

オルコン 接着剤

カーフレックス ケーブル用 ガスケット

ローフレックス パイプ用 ガスケット



株式会社エコ・トランスファー・ジャパン
 〒103-0023 東京都中央区日本橋本町3-9-4 日本橋ロードビル3F AOTJapan内
 TEL.03-5640-2697 FAX.03-5640-2686
 info@ecotransfer-japan.com www.ecotransfer-japan.com